



# Info

Zusatzprogramme

# fibuman

DER FINANZBUCHHALTUNGSMANAGER

**novopLAN**  
SOFTWARE GMBH



# Kennen Sie die schon?

## ImportModul



Wollen Sie alte fibuman Journale einlesen oder Daten regenerieren, brauchen Sie das ImportModul. Fehlende Konten werden beim Importieren automatisch angelegt.

Das fibuman ImportModul beinhaltet auch eine ASCII-Schnittstelle. Arbeiten Sie beispielsweise mit einer eigenen Faktura und können Sie von dort aus eine Liste der Ein- und/oder Ausgangsrechnungen als ASCII-Datei ausgeben, so kann fibuman mit Hilfe des Importmoduls diese Daten automatisch buchen. Übergeben Sie Kontonummern, die fibuman unbekannt sind, legt das Programm automatisch dazu passende Konten an. Eine genaue Schnittstellenbeschreibung sowie Beispieldateien liegen dem ImportModul bei.

Ein Muss zur weiteren Steigerung der Datensicherheit oder zur kompletten Regeneration einer Buchhaltung aus vorhandenen Journalen.

## easyImportModul



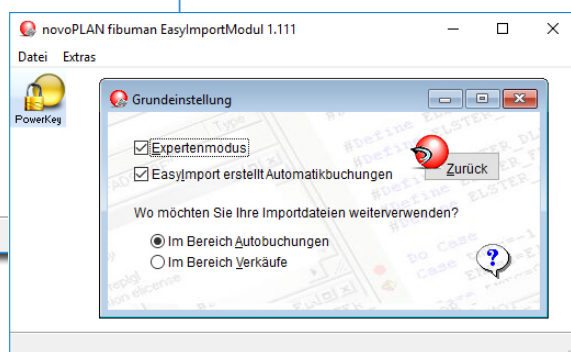
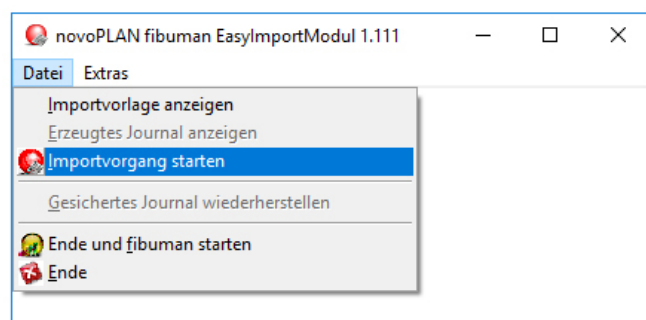
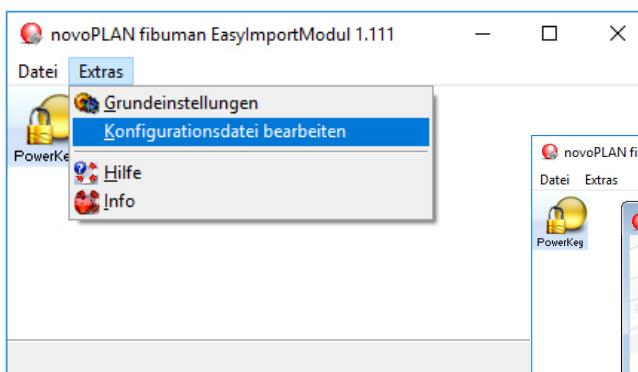
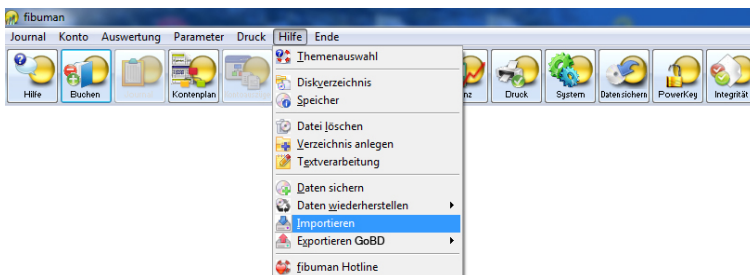
Das easyImportModul macht nun endlich fibuman einem weiten Kreis von Anwendern zugänglich, die eine Software (Warenwirtschaft, externe Lohnbuchhaltung, externe Auftragsbearbeitung oder ähnliche Programme) verwenden, die Buchungssätze in einfachen CSV- oder xBase-Dateien ausgeben können. Dabei wurde größter

Wert darauf gelegt, dass der Importvorgang mit wenigen Klicks und ohne manuellen Eingriff erfolgen kann.

Buchungsdaten müssen Buchungssätze sein, von denen jeder Einzelne einem Journaleintrag in fibuman entspricht. Diese Schnittstelle unterstützt sowohl einfache Textdateien mit einfach konfigurierbaren Feldtrennzeichen oder xBase-Dateien. xBase steht für jede dBase® kompatible Datenbank. Beide Formate werden automatisch von dieser Schnittstelle erkannt und weiterverarbeitet.

Nach Auswahl der zu importierenden Datei übersetzt die Schnittstelle das vorliegende Format ins fibuman Format und ergänzt die Buchungssätze vollautomatisch mit bereits in der Schnittstelle selbst und in fibuman vorhandenen Informationen. Anschließend wird das erzeugte fibuman Journal in fibuman übertragen und fibuman wahlweise automatisch gestartet. Sollten an dieser Stelle weitere Anpassungen erforderlich sein, können sie nun dort vorgenommen werden, bevor die automatische Einbuchung in das aktuelle Monatsjournal erfolgt. Selbst größte Buchungsaufkommen lassen sich so in kürzester Zeit fehlerfrei durchführen.

Die intelligente fibuman Importschnittstelle besorgt sich viele benötigte Informationen aus dem in fibuman eingestellten Datenverzeichnis. Je mehr Informationen in der übergebenden Importdatei enthalten sind, um so weniger fällt Kontroll- oder Nachbearbeitungsaufwand in fibuman an.





Die BWA, die „Betriebswirtschaftliche Auswertung“ bietet Ihnen jederzeit einen genauen Überblick über die Kosten- und Ertragslage Ihres Betriebs. So zeigt Ihnen das BWAModul schnell und übersichtlich die Gegenüberstellung von Kosten und

Erträgen mehrerer Monate und des gesamten Jahres sowohl in absoluten als auch in relativen Zahlen.

In einer vergleichenden Darstellung wird das Jahresergebnis jeweils zwei frei wählbaren Monatsergebnissen, einzeln berechnet oder über das Jahr kumuliert, zur Betriebsanalyse gegenübergestellt. Der entsprechende Monats- bzw. Jahresüberschuss oder -fehlbetrag wird ebenfalls mit ausgegeben. Die Auswertungstexte sind änderbar. Bei der BWA zu fibuman f und m ist die summierte Darstellung der Finanzbestände mit kurz- und langfristigen Forderungen genauso enthalten wie die Berechnung der 3-stufigen Liquiditätskennziffern.

fibuman m, die mandantenfähige Buchhaltung beinhaltet die BWA. Arbeiten Sie mit fibuman e oder f, können Sie die BWA als Zusatzprogramm erwerben.



Das fibuman Zusatzprogramm Inventarverzeichnis erstellt schnell und übersichtlich Einlaufpläne

Wie oft haben Sie sich gefragt, was zu den „Sonstigen Kosten“ in der Einnahme-Überschuss-Rechnung, Betriebswirtschaft-

lichen Auswertung oder der Gewinn- und Verlustrechnung gehört oder was in den Punkt „Liquide Mittel“ in die Bilanz einfließt? Hier hilft Ihnen das Inventarverzeichnis zu fibuman schnell weiter.

Mit diesem Zusatzprogramm können Sie für die Einnahme-Überschuss-Rechnung, Gewinn- und Verlustrechnung, Bilanz und BWA. Einlaufpläne erstellen, die zu jedem Oberpunkt der Auswertung aufzeigen, welche Konten mit Kontonummern und -namen und welchem Saldo und welcher Währung in die jeweiligen Oberpunkte einlaufen. Natürlich können Sie diese Einlaufpläne auch zusätzlich zur Bildschirmausgabe jederzeit ausdrucken. Wollen Sie fibuman für mittlere oder größere Kapitalgesellschaften einsetzen, benötigen Sie als Anlage zur Bilanz bzw. GuV diese Zusatzauswertung.



fibuman Anwender wissen, dass fibuman selbst bei Fragen zur Buchführung bestens weiterhilft. Mit fibukURS EÜR, dem Buchführungslehrgang zur Einnahme-Überschuss-Rechnung bleiben keine Fragen mehr offen.

fibukURS beinhaltet ein umfangreiches Lehrbuch mit einer Einführung in die Thematik der Buchhaltung, über 500 Buchungsbeispiele zu allen wichtigen Buchführungsthemen und eine CD. Sollten Sie mitten in einer fibuman-Sitzung noch Fragen zu einer bestimmten Buchung haben, können Sie Buchungsbeispiele und Hilfetexte direkt von fibuman aus aufrufen.

Die Autoren von fibukURS haben sich bemüht, allgemeinverständlich und ohne unnötiges Fachchinesisch zu Buchungsfragen Stellung zu nehmen und Lösungsvorschläge zu unterbreiten. Der jetzt angebotene fibukURS ist auf die Einnahme-Überschuss-Rechnung zugeschnitten, erweist sich aber auch bei Bilanzierung für Buchführungsneulinge als große Hilfe.

Mustermann GmbH, Im- und Export, Hardstraße 21, 59602 Rüdten  
STEUERNUMMER: 1 2 3 4 5 6 7 8 9 0 1 2

DATUM: 19.11.2020

[Anzeigen in EÜR](#)

BWA FÜR	10.20	%	11.20	%	BIS 11.20	%
Erlöse Handelswaren	0,00	0,00	0,00	0,00	0,00	0,00
Erlöse Fertigung	59,31	0,05	345,28	0,29	404,59	0,16
Erlöse Leistungen	127.842,31	100,69	121.825,41	100,63	249.667,72	100,66
Erlöse Provisionen	0,00	0,00	0,00	0,00	0,00	0,00
Sonstige Erlöse	-872,35	-0,69	-1.104,91	-0,91	-1.977,26	-0,80
Gewaltete Skonti	-60,17	-0,05	0,00	0,00	-60,17	-0,02
<b>SUMME ERLÖSE</b>	<b>126.969,10</b>	<b>100,00</b>	<b>121.066,08</b>	<b>100,00</b>	<b>248.035,18</b>	<b>100,00</b>
Bestandsveränderung	82.313,60	64,83	84.002,45	69,39	166.316,05	67,05
Materialeinzelveränderung	0,00	0,00	0,00	0,00	0,00	0,00
Personalaufwand	10.324,45	8,13	11.840,79	9,78	22.165,24	8,94
Raumkosten	973,47	0,77	973,47	0,80	1.946,94	0,78
KFZ-Kosten	0,00	0,00	0,00	0,00	0,00	0,00
Werbung	926,14	0,73	1.809,76	1,49	2.735,90	1,10
Steuern	5.598,13	4,41	0,00	0,00	5.598,13	2,26
Abschreibungen GuV (7/12)	452,40	0,36	573,73	0,47	1.026,13	0,41
G W O	0,00	0,00	0,00	0,00	0,00	0,00
Nebenkosten Geldverkehr	41,87	0,03	131,35	0,11	173,22	0,07
Außerordentliche Kosten	0,00	0,00	0,00	0,00	0,00	0,00
Sonstige Kosten	2.321,50	1,83	1.306,15	1,08	3.627,65	1,46
<b>SUMME KOSTEN</b>	<b>102.951,56</b>	<b>81,08</b>	<b>100.637,70</b>	<b>83,13</b>	<b>203.589,26</b>	<b>82,08</b>
<b>ÜBERSCHUSS/FEHLBETRAG(-)</b>	<b>24.017,54</b>	<b>18,92</b>	<b>20.428,38</b>	<b>16,87</b>	<b>44.445,92</b>	<b>17,92</b>

LIQUIDITÄT	10.20	%	11.20	%	BIS 11.20	%
LIQUIDE MITTEL	-14.331,42		-35.011,16		-35.011,16	
KURZFR. VERBINDLICHKEITEN	-3.143,71		-15.210,63		-15.210,63	
KURZFRISTIGE FORDERUNGEN	13.882,71		43.701,93		43.701,93	
VORRÄTE	-1.130,75		-1.908,89		-1.908,89	
<b>KENNZIFFERN</b>						
LIQUIDITÄT 1. GRADES	-455,88		-230,18		-230,18	
LIQUIDITÄT 2. GRADES	-14,27		57,14		57,14	
LIQUIDITÄT 3. GRADES	-30,24		44,59		44,59	

Karl Mustermann, Tonstudio, Wegweis 55, 12345 Bonn  
STEUERNUMMER: 1 2 3 4 5 6 7 8 9 0

DATUM: 30.03.2020

**INVENTAR zur EÜR bis Monat: 3.20**

[Anzeigen in EÜR](#)

**AUSGABEN**

EÜR POSITION: BÜRO	KONTO	BEZEICHNUNG	SALDO
( 4540 bis 4579 )	4540	Bürobedarf	613,42 EUR
( 4540 bis 4579 )	4550	Zeitschriften, Fachbücher	55,89 EUR
<b>BÜRO Gesamt:</b>			<b>669,31 EUR</b>
EÜR POSITION: POST	KONTO	BEZEICHNUNG	SALDO
( 4580 bis 4599 )	4585	Briefmarken	13,15 EUR
( 4580 bis 4599 )	4595	Rundfunkgebühren MM 30	34,56 EUR
( 4580 bis 4599 )	4580	Telefon U 6	440,66 EUR
( 4580 bis 4599 )	4590	Handy	211,06 EUR
<b>POST Gesamt:</b>			<b>689,43 EUR</b>
EÜR POSITION: NEBENKOSTEN GELDERKEHR	KONTO	BEZEICHNUNG	SALDO
( 4650 bis 4699 )	4680	NK-Geld	43,08 EUR
( 4650 bis 4699 )	4690	Beitrag HWK	163,27 EUR
( 4650 bis 4699 )	4662	Zinsaufwendungen KK VRB	233,16 EUR
( 4650 bis 4699 )	4663	Bearbeitungsgeb. KK VRB	218,20 EUR
( 4650 bis 4699 )	4664	Zinsaufwendungen Commerz	416,06 EUR
<b>NEBENKOSTEN GELDERKEHR Gesamt:</b>			<b>1.073,77 EUR</b>
EÜR POSITION: SONSTIGE KOSTEN	KONTO	BEZEICHNUNG	SALDO
( 4900 bis 4999 )	4900	Kleinwerkzeuge	529,76 EUR
( 4900 bis 4999 )	4920	Rechts- und Beratungskosten	559,45 EUR
( 4900 bis 4999 )	4940	Instandsetzung	255,06 EUR
( 4900 bis 4999 )	4910	Kleingeräte	37,36 EUR
( 4900 bis 4999 )	4930	Arbeitsschutz	52,21 EUR
<b>SONSTIGE KOSTEN Gesamt:</b>			<b>1.433,84 EUR</b>
EÜR POSITION: VORSTEUER	KONTO	BEZEICHNUNG	SALDO
( 1500 bis 1500 )	1500	Vorst. voll	5.548,27 EUR
( 1501 bis 1547 )	1501	Vorst. voll	314,89 EUR
( 1550 bis 1550 )	1550	Vorst. halb	3,91 EUR
<b>VORSTEUER Gesamt:</b>			<b>5.867,07 EUR</b>



Geld verloren,  
weil Sie offene Posten übersehen haben?

Das muss nicht sein - lassen Sie Ihr Geld  
nicht davon segeln!

Sie arbeiten mit fibuman, buchen Ihre Geschäftsvorfälle und freuen sich über die einfache Benutzung und die schnellen und aussagekräftigen Auswertungen. Trotzdem haben Sie übersehen, dass Rechnungen schon längst überfällig sind, Kunden sich bei der Bezahlung viel zu viel Zeit lassen oder Sie selbst zu spät an eine Zahlung denken und ein Skontoabzug nicht mehr möglich ist.

Das ist ab sofort vorbei! Das neue fibuman OPModul zeigt Ihnen schnell und zuverlässig in übersichtlichen Tabellen

und Auswertungen, wie Sie Ihr Geld zusammenhalten können. Sie behalten somit immer den Überblick und werden begeistert sein!

Durch die Hinterlegung von Zahlungskonditionen und Zahlungszielen wie beispielsweise Skontofristen nutzen Sie Zinsvorteile. Sie werden automatisch an jede Forderung und Verbindlichkeit erinnert, somit gehen Ihnen keine offenen Posten verloren - sicherlich ein Geld werter Vorteil.

Dieser neue fibuman Assistent für die bequeme Verwaltung Ihrer offenen Posten verschafft Ihnen endlich einen schnellen und klaren Überblick über den Stand von Forderungen und Verbindlichkeiten anhand Ihrer angeschlossenen fibuman Buchhaltung.

Ein perfektes Team - fibuman mit OPVerwaltung.

## Highlights

Jedes Mal, wenn Sie die OPVerwaltung starten, werden die Kontoauszüge aller fibuman Debitoren und Kreditoren mit dem Datenstamm des OPModuls abgeglichen. Haben Sie sich für die Plusversion entschieden, erfolgt dieser Abgleich sogar auf Wunsch automatisch in individuell einstellbaren zeitlichen Abständen.

Im OP-Center listen Sie nach Herzenslust und mit verschiedenen Suchkriterien sowie anhand von elf (11 !) verschiedenen Sortierungen Druck- und Bildschirmlisten der OP-Vorgänge einzelner, einiger oder aller Debitoren und/oder Kreditoren auf. Lassen Sie Skontowerte automatisch vortragen und passen Sie sie bei Bedarf manuell an. So sehen Sie immer sofort, ob ein Zahlungseingang der Vereinbarung entsprach oder in welcher Höhe eine Zahlung erfolgen muss.

- ▶ jederzeit schneller Überblick über offene Forderungen und Verbindlichkeiten
- ▶ jahresübergreifende Überwachung jeder offenen Ein- und Ausgangsrechnung
- ▶ Ausblenden bereits erledigter Forderungen und Verbindlichkeiten
- ▶ Aufteilen von Forderungen und Verbindlichkeiten mit automatischer Berechnung der Endsumme
- ▶ Eingabe von individuellen Zahlungszielen und Skontoabzügen für jeden einzelnen offenen Posten
- ▶ Überwachung von Ratenzahlungen
- ▶ viele ausführliche, individuell aufzubereitende Listen Ihrer Außenstände  
z.B. nach Fälligkeitsdatum,  
nach Höhe der Einzelbeträge  
nach Kunde/Lieferant etc.



Ratenzahlungen? Kein Problem! Zu jeder Rechnung legen Sie einfach beliebig viele Zahlungsziele mit Teilzahlungsbeträgen und Fälligkeitsdaten fest. So entgeht Ihnen kein Zahlungstermin mehr.

In einem Infocfeld legen Sie zu jedem Vorgang eine kleine „Handakte“ an, anhand derer Sie den Grund für ein Zahlungsziel oder den vollständigen Ablauf eines Teilzahlungsvorgangs lückenlos dokumentieren können.

Das Schmäkeler schlechthin stellt dabei die Anzeige dieser Listen nach Fälligkeitsstatus dar: Mit einem Klick sehen Sie, welche Rechnungen heute (also am Tag der Abfrage oder in 10 oder 30 Tagen) fällig sind oder bei welchen Vorgängen das Zahlungsziel bereits überschritten ist.

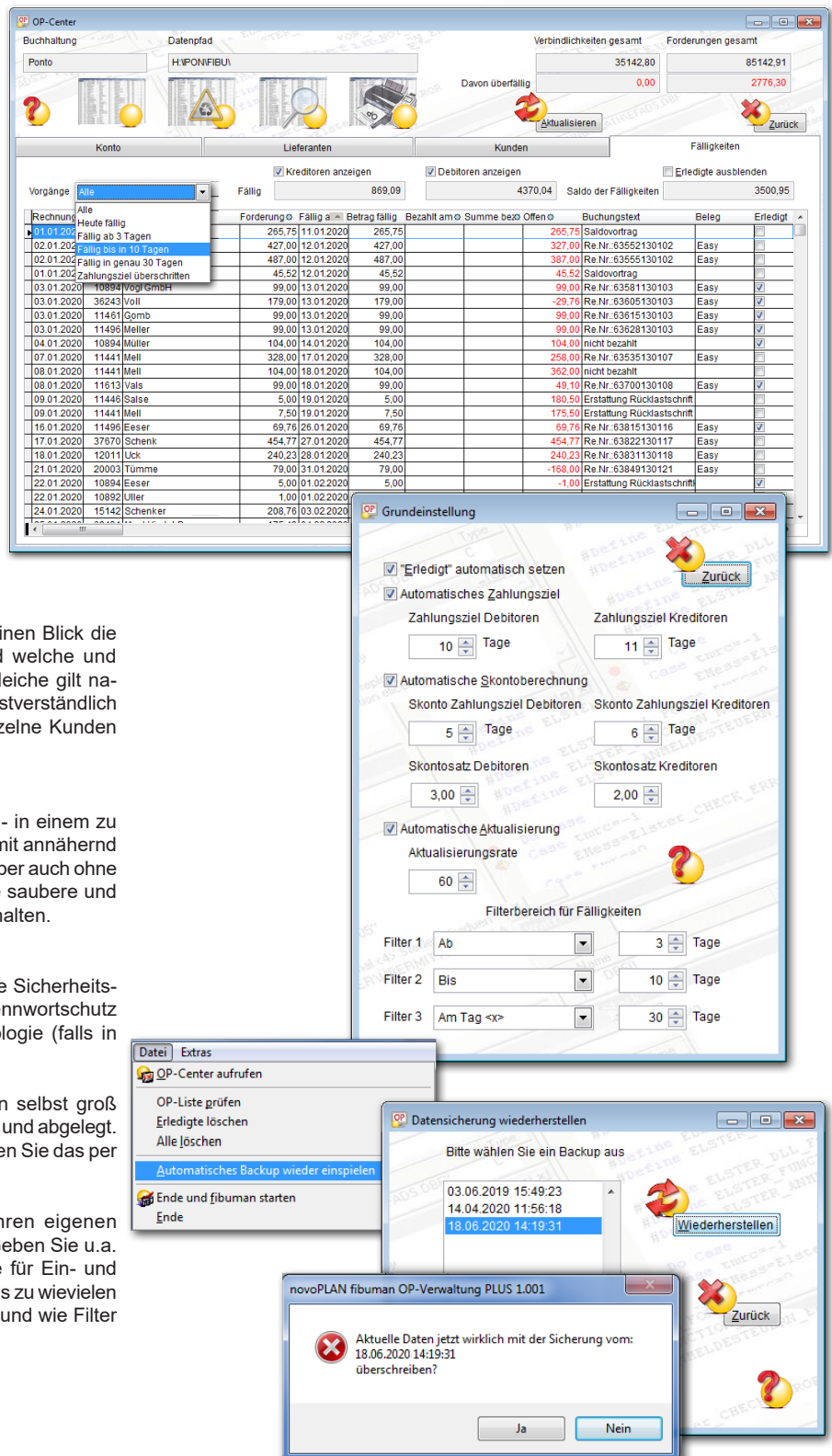
Und es geht noch weiter: Sie erkennen auf einen Blick die Summe der Außenstände Ihrer Kunden und welche und wieviele Rechnungen „überfällig“ sind. Das gleiche gilt natürlich auch für Ihre Eingangsrechnungen. Selbstverständlich können Sie diese Informationen auch für einzelne Kunden oder Lieferanten abrufen.

Die Drucklisten können Sie - falls gewünscht - in einem zu Ihrer Firma passenden Layout ausgeben und mit annähernd beliebigen Inhalten (Text oder Bild) ergänzen. Aber auch ohne Ihr Eingreifen können Sie natürlich sofort eine saubere und sorgfältig gestaltete OP-Liste als Ausdruck erhalten.

Die OPVerwaltung unterstützt automatisch alle Sicherheitsmechanismen von fibuman, also auch den Kennwortschutz und die zukunftsweisende PowerKey-Technologie (falls in fibuman eingerichtet).

Auch die Datensicherheit wird wie in fibuman selbst groß geschrieben. Jede Änderung wird dokumentiert und abgelegt. Wollen Sie auf ein Backup zurückgreifen, können Sie das per Mausklick erledigen.

Konfigurieren Sie Ihr fibuman OPMoDul Ihren eigenen Wünschen und Bedürfnissen entsprechend. Geben Sie u.a. ein, welche automatischen Zahlungsziele Sie für Ein- und Ausgangsrechnungen getrennt benötigen, mit bis zu wievielen Tagen welches Skonto berechnet werden soll und wie Filter für Ihre Auswertungen eingestellt sein sollen.



tabellarische Übersicht



Vorschau Druckliste

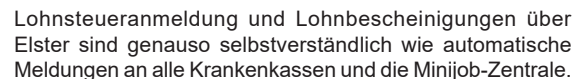
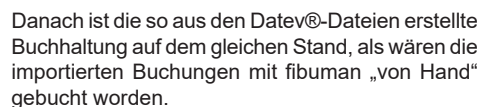
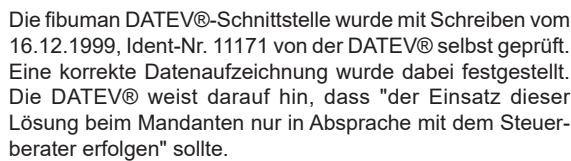


Layout der Druckliste



Druck-Ausgabe

In aller Regel können Sie das fibuman OPMoDul intuitiv so bedienen, wie Sie es von einem hochwertigen Windowsprodukt aus dem Haus novoPLAN erwarten dürfen. Wie alle neuen fibuman Zusatzprogramme verfügt das fibuman OPVerwaltung über eine ausführliche Onlinehilfe. Betrachten Sie dieses Hilfesystem als Nachschlagewerk, auf das Sie im Bedarfsfall jederzeit - z.B. mit der F1 Taste - zurückgreifen können. Die Hilfe ist kontextsensitiv, d.h. sie öffnet immer ein Fenster, das die gerade stattfindende Aktion erläutert.





Schnittstelle für den elektronischen Datenaustausch mit dem Finanzamt (Hersteller-ID 00615)

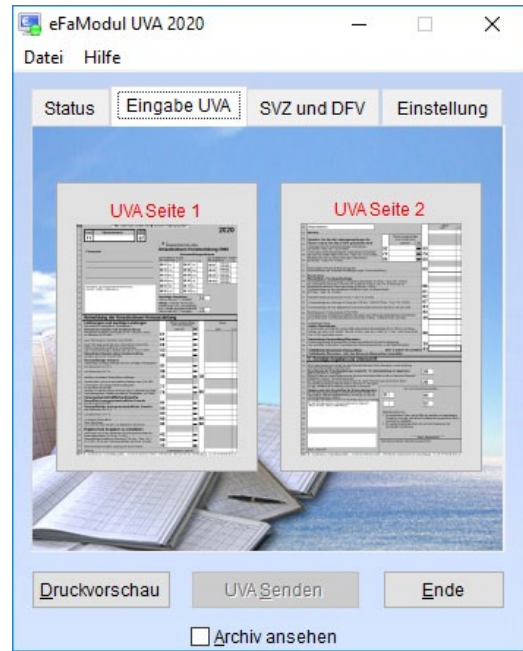
Ab dem 01. Januar 2006 gibt es keine Härtefallregelung mehr. Ihre Umsatzsteuer-Voranmeldung dürfen Sie nur noch über das Internet ans Finanzamt schicken.

Mit dem fibuman eFaModul erfassen Sie einfach Ihre Buchhaltungsdaten wie bisher. Zum 10. des Monats überprüfen Sie gegebenenfalls noch einmal die Druckvorschau und schon schicken fibuman und das eFaModul Ihre Umsatzsteuer-Voranmeldung automatisch verschlüsselt über das Internet an Ihr Finanzamt. Das war's, mit Sendebefehl und allem!

Dabei muss Ihr Buchhaltungsrechner nicht selbst ans Internet angeschlossen sein, Sie können Ihre Daten auch von einem anderen Rechner aus ans Finanzamt senden.

Wenn Sie nicht wollen, dass regelmäßig eine direkte Internet-Verbindung zwischen Ihrem Rechner und dem Computer des Finanzamts aufgebaut wird, bietet Ihnen novoPLAN einen weiteren Service im Rahmen des eFaModul-Übermittlungsvertrags an. Hierzu übersenden Sie die Daten aus Ihrem eFaModul verschlüsselt per E-Mail an das novoPLAN Rechenzentrum, das Ihre Umsatzsteuer-Voranmeldung dann frist- und formgerecht an Ihr zuständiges Finanzamt weiterleitet.

So ärgerlich und überflüssig eine solche Gesetzesänderung für Sie im ersten Augenblick auch zu sein scheint, die elektronische Datenübermittlung Ihrer Umsatzsteuer-Voranmeldung nutzt nicht nur dem Finanzamt, sondern bringt Ihnen selbst auch diverse Vorteile.



- ▶ Bei Anwendungssteuern wie bei der Umsatzsteuer entfällt die Papierübermittlung vollständig.
- ▶ Sie brauchen die UVA nicht zu unterschreiben.
- ▶ Sie zahlen keine Porto- oder Faxgebühren.
- ▶ Sie können die Frist zur Abgabe der Voranmeldung voll ausnützen und müssen nicht auf Postlaufzeiten Rücksicht nehmen.
- ▶ Sie brauchen nicht mehr so lange auf die Erstattung von Gutschriften zu warten, da durch die elektronische Übermittlung die Bearbeitungszeiten im Finanzamt verkürzt werden.
- ▶ Sie bekommen sofort eine Kontrollbestätigung, dass die Voranmeldung bei Ihrem Finanzamt eingegangen ist.
- ▶ Neben der Umsatzsteuer-Voranmeldung stehen Ihnen mit dem eFaModul auch die Formulare für Dauerfristverlängerung und Sonderauszahlung zur Verfügung. Vor der Übermittlung an Ihr Finanzamt können Sie alle Umsatzsteuerformulare nach bearbeiten und somit auch z.B. berichtigte Anmeldungen ausgeben.
- ▶ Mit dem eFaModul können Sie sicher sein, dass Ihre sachlich richtigen Angaben auch korrekt als Eingabewerte beim Finanzamt ankommen. So kann mit dem neuen System kein überarbeiteter Sachbearbeiter einen Zahlendreher einbauen, der später auf Sie zurückfällt.





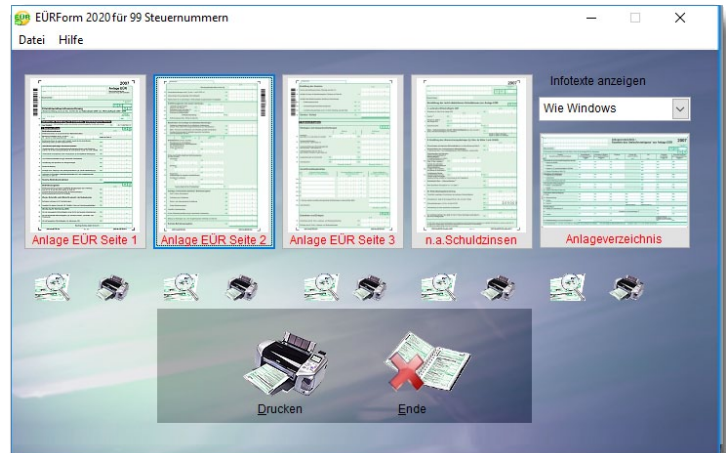
## Anlage EÜR zur Einkommensteuererklärung

Steuerpflichtige mit jährlichen Einnahmen mit mehr als EUR 17.500, die Ihre Gewinne und Verluste über eine Einnahme-Überschuss-Rechnung ermitteln, müssen die 5-seitige Anlage EÜR ausfüllen und der Einkommensteuererklärung beilegen - ein Ärgernis, das zusätzlichen zeitlichen und bürokratischen Aufwand beschert. Auch hier hilft Ihnen fibuman mit dem neuen Programm EÜRFormModul weiter.

Sicher und komfortabel führt Sie das EÜRFormModul durch den Konten- und Zeilenschwungel des Formulars, zeigt Ihnen, welche Konten in welche Positionen einfließen und übernimmt die relevanten Werte aus fibuman. Nachdem Sie alle erforderlichen Angaben für die verschiedenen Dialogseiten gemacht haben, druckt EÜRForm die notwendigen amtlichen Formulare aus.

Die Programme ab dem Wirtschaftsjahr 2008 greifen dabei auf die Einstellungen der jeweiligen Vorgängerversion zurück, so dass Sie ab dem zweiten Nutzungsjahr Ihre Anlage EÜR mit noch weniger Aufwand anfertigen können.

Fazit: Mit ein paar Klicks schaffen Sie die perfekte Anlage EÜR und mit der Systemfortschreibung für Folgejahre wird das Ausfüllen zur Minutensache.



**2019**

**Anlage SZE**  
zur Einnahme-  
überschussrechnung

Vorname: Mustermann  
Nachname: Karl  
Betriebs-/Steuernummer: 123/456/7890

**Ermittlung der nicht abziehbaren Schuldzinsen für Einzelunternehmen**

**I. Ermittlung des maßgeblichen Gewinns für Zwecke des § 4 Abs. 4a EStG**

EUR	CT
Gewinn/Verlust (Übertrag aus Zeile 82 der Anlage EÜR)	14.929,91
zuzüglich steuerfreie Gewinne	95,00
abzüglich Gewinnanteile (zuzüglich Verlustanteile aus Mitunternehmensanteilen (in Zeile 75 der Anlage EÜR eintragen))	100,00
zuzüglich Veräußerungs-/Aufgabegewinnen bzw. abzüglich Veräußerungs-/Aufgabeverluste	529,00
<b>Maßgeblicher Gewinn für Zwecke des § 4 Abs. 4a EStG</b> (positiv in Zeile 10; negativ in Zeile 17 eintragen)	<b>15.653,91</b>

**II. Ermittlung der Über-/Unternehmen des Hft. Wirtschaftsjahres**

**2019**

**Anlage EÜR**  
Bitte für jeden Betrieb eine  
gesonderte Anlage EÜR einreichen!

Vorname: Mustermann  
Nachname: Karl  
Betriebs-/Steuernummer: 123/456/7890

**Einnahmeüberschussrechnung**  
nach § 4 Abs. 3 EStG für das Kalenderjahr 2018

davon abweichend: 131 132

Art des Betriebs: 100 Ingenieurdienstleistungen

Rachhaltum des Betriebs: 103 2 Land- und Forstwirtschaft = 1, Gewerbebetrieb = 2, Selbstständige Arbeit = 3

Wirtschaftsjahr der Betriebs veräußert oder aufgelöst? (Bitte Zeile 78 beschriften) 111 2 Ja = 1  
Wirtschaftsjahr Grundstücke/Grundstücksgleiche Rechte entnommen 120 2 Ja = 1 oder Nein = 2

**Umsatzen**

EUR	CT
Umsatzeinnahmen (nach § 19 Abs. 1 UStG) 111	42.908,35
Umsatzeinnahmen (nach § 19 Abs. 1 UStG) 111	91.275,00
Umsatzeinnahmen (nach § 19 Abs. 1 UStG) 111	0.865,94
Umsatzeinnahmen (nach § 19 Abs. 1 UStG) 111	5.000,00
Umsatzeinnahmen (nach § 19 Abs. 1 UStG) 111	400,00
Umsatzeinnahmen (nach § 19 Abs. 1 UStG) 111	12,12
Umsatzeinnahmen (nach § 19 Abs. 1 UStG) 111	4.369,71
<b>Einnahmen (Übertrag in Zeile 71)</b>	<b>152.831,12</b>

**Umsatzen**

EUR	CT
Umsatzeinnahmen (nach § 19 Abs. 1 UStG) 111	42.908,35
Umsatzeinnahmen (nach § 19 Abs. 1 UStG) 111	91.275,00
Umsatzeinnahmen (nach § 19 Abs. 1 UStG) 111	0.865,94
Umsatzeinnahmen (nach § 19 Abs. 1 UStG) 111	5.000,00
Umsatzeinnahmen (nach § 19 Abs. 1 UStG) 111	400,00
Umsatzeinnahmen (nach § 19 Abs. 1 UStG) 111	12,12
Umsatzeinnahmen (nach § 19 Abs. 1 UStG) 111	4.369,71
<b>Einnahmen (Übertrag in Zeile 71)</b>	<b>152.831,12</b>

**Umsatzen**

EUR	CT
Umsatzeinnahmen (nach § 19 Abs. 1 UStG) 111	42.908,35
Umsatzeinnahmen (nach § 19 Abs. 1 UStG) 111	91.275,00
Umsatzeinnahmen (nach § 19 Abs. 1 UStG) 111	0.865,94
Umsatzeinnahmen (nach § 19 Abs. 1 UStG) 111	5.000,00
Umsatzeinnahmen (nach § 19 Abs. 1 UStG) 111	400,00
Umsatzeinnahmen (nach § 19 Abs. 1 UStG) 111	12,12
Umsatzeinnahmen (nach § 19 Abs. 1 UStG) 111	4.369,71
<b>Einnahmen (Übertrag in Zeile 71)</b>	<b>152.831,12</b>

**Umsatzen**

EUR	CT
Umsatzeinnahmen (nach § 19 Abs. 1 UStG) 111	42.908,35
Umsatzeinnahmen (nach § 19 Abs. 1 UStG) 111	91.275,00
Umsatzeinnahmen (nach § 19 Abs. 1 UStG) 111	0.865,94
Umsatzeinnahmen (nach § 19 Abs. 1 UStG) 111	5.000,00
Umsatzeinnahmen (nach § 19 Abs. 1 UStG) 111	400,00
Umsatzeinnahmen (nach § 19 Abs. 1 UStG) 111	12,12
Umsatzeinnahmen (nach § 19 Abs. 1 UStG) 111	4.369,71
<b>Einnahmen (Übertrag in Zeile 71)</b>	<b>152.831,12</b>

**Umsatzen**

EUR	CT
Umsatzeinnahmen (nach § 19 Abs. 1 UStG) 111	42.908,35
Umsatzeinnahmen (nach § 19 Abs. 1 UStG) 111	91.275,00
Umsatzeinnahmen (nach § 19 Abs. 1 UStG) 111	0.865,94
Umsatzeinnahmen (nach § 19 Abs. 1 UStG) 111	5.000,00
Umsatzeinnahmen (nach § 19 Abs. 1 UStG) 111	400,00
Umsatzeinnahmen (nach § 19 Abs. 1 UStG) 111	12,12
Umsatzeinnahmen (nach § 19 Abs. 1 UStG) 111	4.369,71
<b>Einnahmen (Übertrag in Zeile 71)</b>	<b>152.831,12</b>

**Umsatzen**

EUR	CT
Umsatzeinnahmen (nach § 19 Abs. 1 UStG) 111	42.908,35
Umsatzeinnahmen (nach § 19 Abs. 1 UStG) 111	91.275,00
Umsatzeinnahmen (nach § 19 Abs. 1 UStG) 111	0.865,94
Umsatzeinnahmen (nach § 19 Abs. 1 UStG) 111	5.000,00
Umsatzeinnahmen (nach § 19 Abs. 1 UStG) 111	400,00
Umsatzeinnahmen (nach § 19 Abs. 1 UStG) 111	12,12
Umsatzeinnahmen (nach § 19 Abs. 1 UStG) 111	4.369,71
<b>Einnahmen (Übertrag in Zeile 71)</b>	<b>152.831,12</b>

**Umsatzen**

EUR	CT
Umsatzeinnahmen (nach § 19 Abs. 1 UStG) 111	42.908,35
Umsatzeinnahmen (nach § 19 Abs. 1 UStG) 111	91.275,00
Umsatzeinnahmen (nach § 19 Abs. 1 UStG) 111	0.865,94
Umsatzeinnahmen (nach § 19 Abs. 1 UStG) 111	5.000,00
Umsatzeinnahmen (nach § 19 Abs. 1 UStG) 111	400,00
Umsatzeinnahmen (nach § 19 Abs. 1 UStG) 111	12,12
Umsatzeinnahmen (nach § 19 Abs. 1 UStG) 111	4.369,71
<b>Einnahmen (Übertrag in Zeile 71)</b>	<b>152.831,12</b>

**Umsatzen**

EUR	CT
Umsatzeinnahmen (nach § 19 Abs. 1 UStG) 111	42.908,35
Umsatzeinnahmen (nach § 19 Abs. 1 UStG) 111	91.275,00
Umsatzeinnahmen (nach § 19 Abs. 1 UStG) 111	0.865,94
Umsatzeinnahmen (nach § 19 Abs. 1 UStG) 111	5.000,00
Umsatzeinnahmen (nach § 19 Abs. 1 UStG) 111	400,00
Umsatzeinnahmen (nach § 19 Abs. 1 UStG) 111	12,12
Umsatzeinnahmen (nach § 19 Abs. 1 UStG) 111	4.369,71
<b>Einnahmen (Übertrag in Zeile 71)</b>	<b>152.831,12</b>

**Umsatzen**

EUR	CT
Umsatzeinnahmen (nach § 19 Abs. 1 UStG) 111	42.908,35
Umsatzeinnahmen (nach § 19 Abs. 1 UStG) 111	91.275,00
Umsatzeinnahmen (nach § 19 Abs. 1 UStG) 111	0.865,94
Umsatzeinnahmen (nach § 19 Abs. 1 UStG) 111	5.000,00
Umsatzeinnahmen (nach § 19 Abs. 1 UStG) 111	400,00
Umsatzeinnahmen (nach § 19 Abs. 1 UStG) 111	12,12
Umsatzeinnahmen (nach § 19 Abs. 1 UStG) 111	4.369,71
<b>Einnahmen (Übertrag in Zeile 71)</b>	<b>152.831,12</b>

**Umsatzen**

EUR	CT
Umsatzeinnahmen (nach § 19 Abs. 1 UStG) 111	42.908,35
Umsatzeinnahmen (nach § 19 Abs. 1 UStG) 111	91.275,00
Umsatzeinnahmen (nach § 19 Abs. 1 UStG) 111	0.865,94
Umsatzeinnahmen (nach § 19 Abs. 1 UStG) 111	5.000,00
Umsatzeinnahmen (nach § 19 Abs. 1 UStG) 111	400,00
Umsatzeinnahmen (nach § 19 Abs. 1 UStG) 111	12,12
Umsatzeinnahmen (nach § 19 Abs. 1 UStG) 111	4.369,71
<b>Einnahmen (Übertrag in Zeile 71)</b>	<b>152.831,12</b>

**Umsatzen**

EUR	CT
Umsatzeinnahmen (nach § 19 Abs. 1 UStG) 111	42.908,35
Umsatzeinnahmen (nach § 19 Abs. 1 UStG) 111	91.275,00
Umsatzeinnahmen (nach § 19 Abs. 1 UStG) 111	0.865,94
Umsatzeinnahmen (nach § 19 Abs. 1 UStG) 111	5.000,00
Umsatzeinnahmen (nach § 19 Abs. 1 UStG) 111	400,00
Umsatzeinnahmen (nach § 19 Abs. 1 UStG) 111	12,12
Umsatzeinnahmen (nach § 19 Abs. 1 UStG) 111	4.369,71
<b>Einnahmen (Übertrag in Zeile 71)</b>	<b>152.831,12</b>

**Umsatzen**

EUR	CT
Umsatzeinnahmen (nach § 19 Abs. 1 UStG) 111	42.908,35
Umsatzeinnahmen (nach § 19 Abs. 1 UStG) 111	91.275,00
Umsatzeinnahmen (nach § 19 Abs. 1 UStG) 111	0.865,94
Umsatzeinnahmen (nach § 19 Abs. 1 UStG) 111	5.000,00
Umsatzeinnahmen (nach § 19 Abs. 1 UStG) 111	400,00
Umsatzeinnahmen (nach § 19 Abs. 1 UStG) 111	12,12
Umsatzeinnahmen (nach § 19 Abs. 1 UStG) 111	4.369,71
<b>Einnahmen (Übertrag in Zeile 71)</b>	<b>152.831,12</b>

**Umsatzen**

EUR	CT
Umsatzeinnahmen (nach § 19 Abs. 1 UStG) 111	42.908,35
Umsatzeinnahmen (nach § 19 Abs. 1 UStG) 111	91.275,00
Umsatzeinnahmen (nach § 19 Abs. 1 UStG) 111	0.865,94
Umsatzeinnahmen (nach § 19 Abs. 1 UStG) 111	5.000,00
Umsatzeinnahmen (nach § 19 Abs. 1 UStG) 111	400,00
Umsatzeinnahmen (nach § 19 Abs. 1 UStG) 111	12,12
Umsatzeinnahmen (nach § 19 Abs. 1 UStG) 111	4.369,71
<b>Einnahmen (Übertrag in Zeile 71)</b>	<b>152.831,12</b>

**Umsatzen**

EUR	CT
Umsatzeinnahmen (nach § 19 Abs. 1 UStG) 111	42.908,35
Umsatzeinnahmen (nach § 19 Abs. 1 UStG) 111	91.275,00
Umsatzeinnahmen (nach § 19 Abs. 1 UStG) 111	0.865,94
Umsatzeinnahmen (nach § 19 Abs. 1 UStG) 111	5.000,00
Umsatzeinnahmen (nach § 19 Abs. 1 UStG) 111	400,00
Umsatzeinnahmen (nach § 19 Abs. 1 UStG) 111	12,12
Umsatzeinnahmen (nach § 19 Abs. 1 UStG) 111	4.369,71
<b>Einnahmen (Übertrag in Zeile 71)</b>	<b>152.831,12</b>

**Umsatzen**

EUR	CT
Umsatzeinnahmen (nach § 19 Abs. 1 UStG) 111	42.908,35
Umsatzeinnahmen (nach § 19 Abs. 1 UStG) 111	91.275,00
Umsatzeinnahmen (nach § 19 Abs. 1 UStG) 111	0.865,94
Umsatzeinnahmen (nach § 19 Abs. 1 UStG) 111	5.000,00
Umsatzeinnahmen (nach § 19 Abs. 1 UStG) 111	400,00
Umsatzeinnahmen (nach § 19 Abs. 1 UStG) 111	12,12
Umsatzeinnahmen (nach § 19 Abs. 1 UStG) 111	4.369,71
<b>Einnahmen (Übertrag in Zeile 71)</b>	<b>152.831,12</b>

**Umsatzen**

EUR	CT
Umsatzeinnahmen (nach § 19 Abs. 1 UStG) 111	42.908,35
Umsatzeinnahmen (nach § 19 Abs. 1 UStG) 111	91.275,00
Umsatzeinnahmen (nach § 19 Abs. 1 UStG) 111	0.865,94
Umsatzeinnahmen (nach § 19 Abs. 1 UStG) 111	5.000,00
Umsatzeinnahmen (nach § 19 Abs. 1 UStG) 111	400,00
Umsatzeinnahmen (nach § 19 Abs. 1 UStG) 111	12,12
Umsatzeinnahmen (nach § 19 Abs. 1 UStG) 111	4.369,71
<b>Einnahmen (Übertrag in Zeile 71)</b>	<b>152.831,12</b>

**Umsatzen**

EUR	CT
Umsatzeinnahmen (nach § 19 Abs. 1 UStG) 111	42.908,35
Umsatzeinnahmen (nach § 19 Abs. 1 UStG) 111	91.275,00
Umsatzeinnahmen (nach § 19 Abs. 1 UStG) 111	0.865,94
Umsatzeinnahmen (nach § 19 Abs. 1 UStG) 111	5.000,00
Umsatzeinnahmen (nach § 19 Abs. 1 UStG) 111	400,00
Umsatzeinnahmen (nach § 19 Abs. 1 UStG) 111	12,12
Umsatzeinnahmen (nach § 19 Abs. 1 UStG) 111	4.369,71
<b>Einnahmen (Übertrag in Zeile 71)</b>	<b>152.831,12</b>

**Umsatzen**

EUR	CT
Umsatzeinnahmen (nach § 19 Abs. 1 UStG) 111	42.908,35
Umsatzeinnahmen (nach § 19 Abs. 1 UStG) 111	91.275,00
Umsatzeinnahmen (nach § 19 Abs. 1 UStG) 111	0.865,94
Umsatzeinnahmen (nach § 19 Abs. 1 UStG) 111	5.000,00
Umsatzeinnahmen (nach § 19 Abs. 1 UStG) 111	400,00
Umsatzeinnahmen (nach § 19 Abs. 1 UStG) 111	12,12
Umsatzeinnahmen (nach § 19 Abs. 1 UStG) 111	4.369,71
<b>Einnahmen (Übertrag in Zeile 71)</b>	<b>152.831,12</b>

**Umsatzen**

EUR	CT
Umsatzeinnahmen (nach § 19 Abs. 1 UStG) 111	42.908,35
Umsatzeinnahmen (nach § 19 Abs. 1 UStG) 111	91.275,00
Umsatzeinnahmen (nach § 19 Abs. 1 UStG) 111	0.865,94
Umsatzeinnahmen (nach § 19 Abs. 1 UStG) 111	5.000,00
Umsatzeinnahmen (nach § 19 Abs. 1 UStG) 111	400,00
Umsatzeinnahmen (nach § 19 Abs. 1 UStG) 111	12,12
Umsatzeinnahmen (nach § 19 Abs. 1 UStG) 111	4.369,71
<b>Einnahmen (Übertrag in Zeile 71)</b>	<b>152.831,12</b>

**Umsatzen**

EUR	CT
Umsatzeinnahmen (nach § 19 Abs. 1 UStG) 111	42.908,35
Umsatzeinnahmen (nach § 19 Abs. 1 UStG) 111	91.275,00
Umsatzeinnahmen (nach § 19 Abs. 1 UStG) 111	0.865,94
Umsatzeinnahmen (nach § 19 Abs. 1 UStG) 111	5.000,00
Umsatzeinnahmen (nach § 19 Abs. 1 UStG) 111	400,00
Umsatzeinnahmen (nach § 19 Abs. 1 UStG) 111	12,12
Umsatzeinnahmen (nach § 19 Abs. 1 UStG) 111	4.369,71
<b>Einnahmen (Übertrag in Zeile 71)</b>	<b>152.831,12</b>

**Umsatzen**

EUR	CT
Umsatzeinnahmen (nach § 19 Abs. 1 UStG) 111	42.908,35
Umsatzeinnahmen (nach § 19 Abs. 1 UStG) 111	91.275,00
Umsatzeinnahmen (nach § 19 Abs. 1 UStG) 111	0.865,94
Umsatzeinnahmen (nach § 19 Abs. 1 UStG) 111	5.000,00
Umsatzeinnahmen (nach § 19 Abs. 1 UStG) 111	400,00
Umsatzeinnahmen (nach § 19 Abs. 1 UStG) 111	12,12
Umsatzeinnahmen (nach § 19 Abs. 1 UStG) 111	4.369,71
<b>Einnahmen (Übertrag in Zeile 71)</b>	<b>152.831,12</b>

**Umsatzen**

EUR	CT
Umsatzeinnahmen (nach § 19 Abs. 1 UStG) 111	42.908,35
Umsatzeinnahmen (nach § 19 Abs. 1 UStG) 111	91.275,00
Umsatzeinnahmen (nach § 19 Abs. 1 UStG) 111	0.865,94
Umsatzeinnahmen (nach § 19 Abs. 1 UStG) 111	5.000,00
Umsatzeinnahmen (nach § 19 Abs. 1 UStG) 111	400,00
Umsatzeinnahmen (nach § 19 Abs. 1 UStG) 111	12,12
Umsatzeinnahmen (nach § 19 Abs. 1 UStG) 111	4.369,71
<b>Einnahmen (Übertrag in Zeile 71)</b>	<b>152.831,12</b>

**Umsatzen**

EUR	CT
Umsatzeinnahmen (nach § 19 Abs. 1 UStG) 111	42.908,35
Umsatzeinnahmen (nach § 19 Abs. 1 UStG) 111	91.275,00
Umsatzeinnahmen (nach § 19 Abs. 1 UStG) 111	0.865,94
Umsatzeinnahmen (nach § 19 Abs. 1 UStG) 111	5.000,00
Umsatzeinnahmen (nach § 19 Abs. 1 UStG) 111	400,00
Umsatzeinnahmen (nach § 19 Abs. 1 UStG) 111	12,12
Umsatzeinnahmen (nach § 19 Abs. 1 UStG) 111	4.369,71
<b>Einnahmen (Übertrag in Zeile 71)</b>	<b>152.831,12</b>

**Umsatzen**

EUR	CT
Umsatzeinnahmen (nach § 19 Abs. 1 UStG) 111	42.908,35
Umsatzeinnahmen (nach § 19 Abs. 1 UStG) 111	91.275,00
Umsatzeinnahmen (nach § 19 Abs. 1 UStG) 111	0.865,94
Umsatzeinnahmen (nach § 19 Abs. 1 UStG) 111	5.000,00
Umsatzeinnahmen (nach § 19 Abs. 1 UStG) 111	400,00
Umsatzeinnahmen (nach § 19 Abs. 1 UStG) 111	12,12



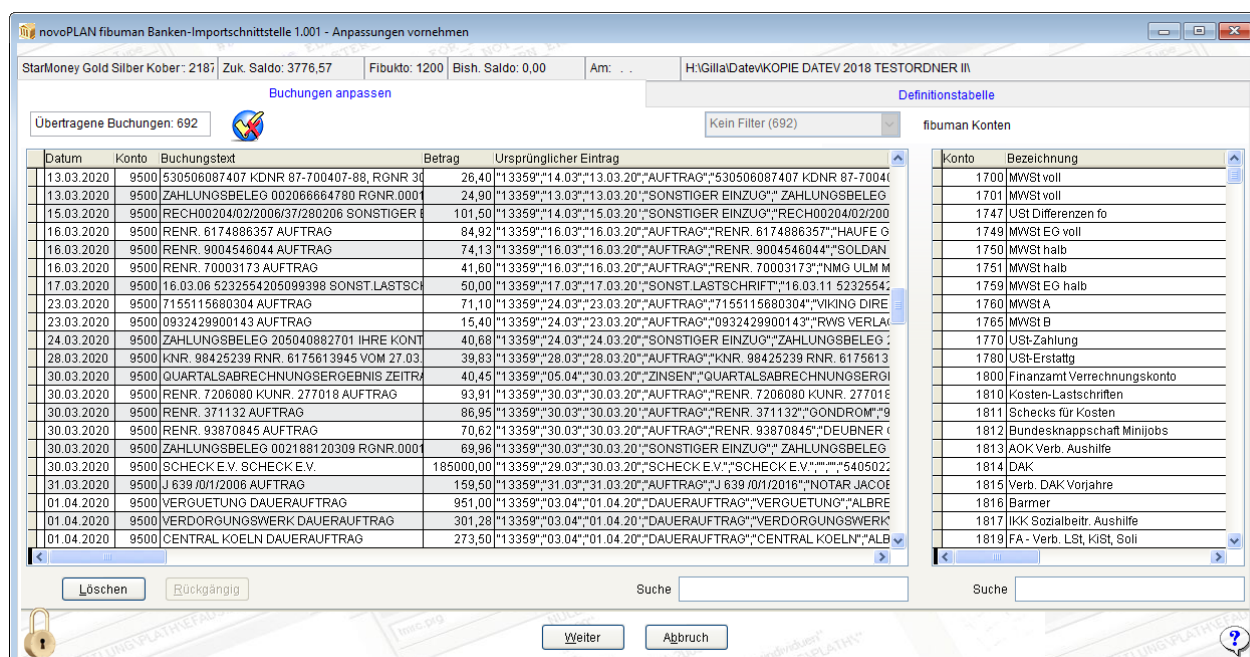


Vorbei sind die Zeiten, zu denen Sie die Kontoauszüge, die Ihnen Ihre Bank bereitstellt, Buchung für Buchung abtippen mussten.

Das fibuman BankingModul ermöglicht es Ihnen endlich, Ihre Bankvorfälle schnell, bequem und tipffehlerfrei zu buchen. Dabei ist es unerheblich, mit welchen Banken Sie zusammenarbeiten. Das Einzige, was Sie benötigen, ist eine Exportmöglichkeit für ihre Kontoauszüge als CSV-Datei. Dieses übersichtliche Exportformat wird von den meisten Banken direkt, aber auch über Programme von Drittanbietern wie z.B. T-Online® Banking, WinData®, StarMoney® und vielen anderen zur Verfügung gestellt.

Anschließend wird das erzeugte fibuman Journal in fibuman übertragen und fibuman wahlweise automatisch gestartet. Sollten an dieser Stelle weitere Anpassungen erforderlich sein, können Sie sie vornehmen, bevor die automatische Einbuchung in das aktuelle Monatsjournal erfolgt. Selbst größte Buchungsaufkommen lassen sich so in kürzester Zeit fehlerfrei durchführen.

Das fibuman BankingModul erspart Ihnen lange Buchungszeiten und stellt sicher, dass falsche Banksalden der Vergangenheit angehören.



Gleich, mit welcher Bank Sie zusammenarbeiten und welches Electronic Banking Programm Sie benutzen, übersetzt die Schnittstelle nach Auswahl der zu importierenden Datei das CSV-Format ins fibuman Format und ergänzt die Buchungssätze vollautomatisch mit bereits in der Schnittstelle selbst und in fibuman vorhandenen Informationen. Alles, was Sie noch machen müssen, ist, die als Bankimport übergebenen Daten zu prüfen und gegebenenfalls mit einem korrekten Gegenkonto zu versehen. Etwaige manuelle Änderungen von Gegenkonto oder Buchungstext können Sie in einer komfortablen Eingabemaske vornehmen.

Um noch wesentlich mehr „treffsichere“ Buchungen zu übergeben, sind gleich vier zusätzliche Optimierungen integriert:

- ▶ Selbstlernfunktion
- ▶ Kontonummernautomatik
- ▶ Rechnungsnummernautomatik
- ▶ Namensuche

Die geniale Selbstlernfunktion des BankingModuls setzt darauf, dass sich ein Buchungsgeschehen immer auch einmal wiederholt und merkt sich alle Änderungen von Gegenkonto und Buchungstext. Bei jedem zukünftigen Buchungssatz schaut die Selbstlernfunktion nach, ob er in der Liste der „Präzedenzfälle“ bereits vorkommt. Wenn ja, wird die neue Buchung automatisch analog geändert. Nach kurzer Zeit werden Sie kaum noch eine Buchung manuell ändern müssen. Ihre Bank wird dann fast vollautomatisch gebucht.

Leider unterscheiden sich die meisten CSV-Dateitypen verschiedener Banken oder Softwareprogramme. Daher beinhaltet das BankingModul 13 der wichtigsten Formate, von denen eine Möglichkeit höchstwahrscheinlich für jeden zugänglich sein sollte. Die wenigen, die ein anderes Format verwenden möchten, können sich leicht alternativ ein eigenes Konfigurationsformat erstellen.

#### Integrierte Schnittstelle zu Bankingprogrammen:

- ▶ StarMoney®
- ▶ Profi Cash®
- ▶ T-Online Banking 6.0®
- ▶ GENO lite ZV®
- ▶ Windata professional®

#### Integrierte Schnittstelle zum Internetbanking von:

- ▶ Sparkasse®
- ▶ Deutsche Bank®
- ▶ Volksbank®
- ▶ Citibank®
- ▶ Comdirect Bank AG®
- ▶ Postbank®
- ▶ Cortal Consors®
- ▶ HBV®

Zusätzlich frei definierbare Schnittstelle zu weiteren Banken und Bankingprogrammen



Auch das noch... Jetzt dürfen die Kontrollen vom Finanzamt sogar noch mehr - sie dürfen sich nämlich direkt in Ihren Firmencomputer einloggen und Daten kopieren. Die im Rahmen des Steuersenkungsgesetzes vorgesehene Änderung der Abgabenordnung bewirkt, dass die Finanzverwaltung bei Außenprüfungen einen unbeschränkten Zugriff auf Ihre EDV-Daten und ein Einsichtsrecht in die EDV-gestützte Buchführung Ihres Unternehmens bekommt.

Sie müssen sich daher auf die verschärfte Betriebsprüfungsordnung optimal vorbereiten. Sie sollten sicherstellen, dass Ihr System so ausgestattet ist, dass der Zugriff der Betriebsprüfer auf die steuerlich relevanten Daten, die Sie ihm vorlegen wollen, beschränkt wird.

Die novoPLAN Software GmbH hat einen hohen programmtechnischen Aufwand getrieben, um sicherzustellen, dass - eingeschaltete Verschlüsselung vorausgesetzt - keinerlei Informationen ungeschützt fibuman mit PowerKey verlassen.

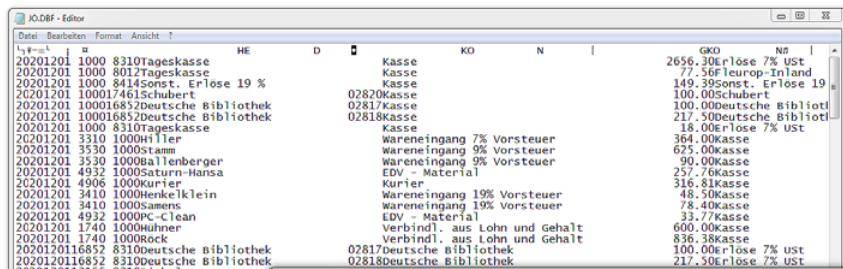
Dies betrifft besonders die manuelle und automatische Datensicherung und das Importieren und Restaurieren von Datenbeständen.

Hier liegt eine besondere Stärke von fibuman mit PowerKey, da es bei Verwendung handelsüblicher Alternativen - etwa bei einer Verschlüsselung von Verzeichnissen oder der Verwendung verschlüsselter Laufwerke - eine erhebliche Sicherheitslücke gibt: Es müssen bekanntlich immer wieder Daten auf unterschiedliche Medien kopiert oder gesichert werden, wobei in den beschriebenen herkömmlichen Techniken zumindest ein manueller Eingriff erforderlich ist. Sie müssen jederzeit

auf den Verschlüsselungsstatus achten, wenn Sie das Medium oder Verzeichnis wechseln.

Verwenden Sie hingegen fibuman mit PowerKey, bleibt Ihnen diese Mühe und ein eventuelles fatales Übersehen einer notwendigen Verschlüsselung erspart!

Unverschlüsselte Buchhaltungsdaten...



Außerdem - was ist, wenn Sie Ihren Computer reparieren oder aufrüsten lassen? Soll Ihr Lieferant Ihre Buchhaltungsdateien einsehen können? Und was ist mit Ihren Neidern? Erhalten Sie Zugriff auf Ihren Rechner - direkt oder über das Internet - der Buchhaltungs-Datenordner ist schnell kopiert!

Sehen Sie selbst in den Abbildungen, was jeder Beliebige aus Ihren gehüteten Buchhaltungsdaten herauslesen kann. Anschließend vergleichen Sie die Darstellung Ihrer mit PowerKey verschlüsselten Daten...

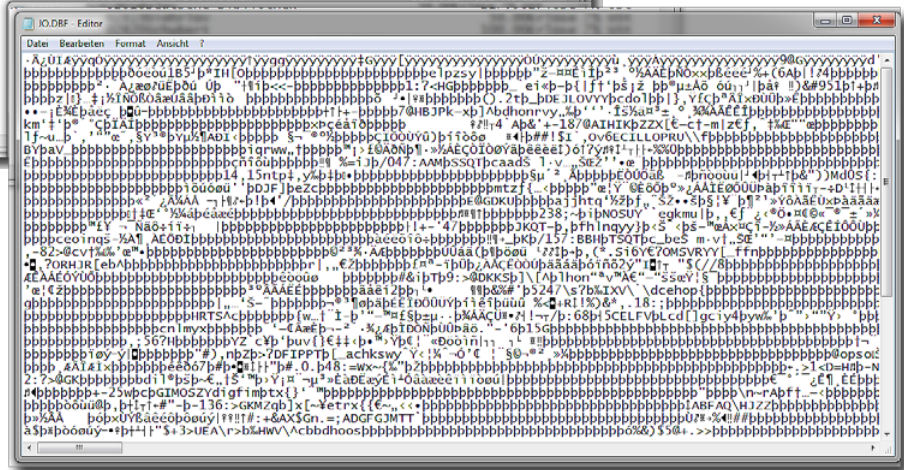
PowerKey Version stellt absolut sicher, dass Ihre wertvollen Buchhaltungsdaten nicht in fremde Hände geraten können. Während die „normalen“ fibuman Daten im standard xBase-Format vorliegen, sind alle in fibuman Datenverzeichnis mit PowerKey abgelegten buchhaltungsspezifischen Daten mit einem hochwirksamen Algorithmus permanent auf der Festplatte verschlüsselt.

Einzig das von Ihnen selbst zu vergebende Kennwort (mehr als 4 Zeichen notwendig!) ermöglicht den Zugang zu Ihrer Buchhaltung und zu den neuen Verschlüsselungsoptionen.

Bei jeder Dateioperation, die den Bereich des vorliegenden Datenordners überschreitet, überwacht PowerKey automatisch, ob eine Verschlüsselung vorzunehmen ist und führt diese - wenn nötig - vom Anwender nicht wahrnehmbar aus. Bei allen späteren Zugriffen auf Dateien außerhalb des Datenverzeichnisses wird automatisch eine Prüfung auf Verschlüsselung vorgenommen, der entsprechende Status angezeigt und eine eventuell notwendige Entschlüsselung im Arbeitsspeicher Ihres Rechners vorgenommen. Auf der Festplatte verschlüsselte Dateien verbleiben zu jeder Zeit im verschlüsselten Zustand.

Verschlüsseln Sie Ihre Daten mit PowerKey und Sie können sicher sein, dass kein Unbefugter Ihre Buchführung oder Mandantendaten einsehen kann. Sie selbst werden keinen Unterschied zum bisherigen Arbeiten mit fibuman feststellen, weder bezüglich der Geschwindigkeit noch des Komforts.

... mit PowerKey verschlüsselt!!!







## Ein starkes Team fibuman und faktuman Office

Sie brauchen eine professionelle und einfach zu bedienende Adressverwaltung, die Sie individuell nach Ihren Bedürfnissen ausbauen können, müssen Ihre gesamte Korrespondenz abwickeln, müssen Angebote, Auftragsbestätigungen, Lieferscheine, Rechnungen, Mahnungen und Bestellungen schreiben, haben keinerlei Übersicht mehr über Termine, eine Mailingaktion mit Serienbriefen und Rundfaxen steht ins Haus und Sie wollen endlich wissen, welche Kunden in Köln seit Mitte Mai mehr als 20.000 Euro umgesetzt haben...

Kurz gesagt, jede Menge Probleme. Wir haben die Lösung: faktuman Office mit easyfakt, die zukunftsweisende Komplettlösung für Ihre Büroorganisation.

faktuman Office ist das Standardprogramm für alle Anwender, die ihre umfangreichen Adressbestände, Termine, Vorgänge und den gesamten Schriftverkehr professionell und übersichtlich verwalten wollen. Mit faktuman Office erhalten Sie das Basispaket der faktuman-Reihe, das für klein- und mittelständische Betriebe und Freiberufler gleichermaßen geeignet ist. Als Zusatzprogramm können Sie easyfakt, die schnelle und komfortable Auftragsbearbeitung bestellen.

Einer der größten Vorzüge des faktuman Office Pakets ist, dass Sie dieses Programm perfekt auf Ihre eigenen Bedürfnisse zuschneiden können. Gleich ob Sie mit faktuman Office das Büro einer mittelständischen Firma effizient organisieren, Rechnungen für einen Handwerkerbetrieb schreiben oder die Vereinsverwaltung Ihres Tennisclubs übernehmen wollen, faktuman Office ist Ihr idealer Partner. Übrigens, faktuman Office lässt sich darüber hinaus auch schnell an eine Arztpraxis mit Patientendatei oder an eine Anwaltskanzlei anpassen.

faktuman Office, der Büro-Organisationsmanager der novoPLAN ist ein äußerst komplexes, aber dennoch übersichtliches und einfach zu bedienendes Programm, das Ihnen nahezu alle im Büro anfallenden Arbeiten abnehmen kann.

Mit faktuman Office bringen Sie Datenbank, Textverarbeitung, Faxprogramm, Adress- und Terminverwaltung, Auftragsbearbeitung und Schriftwechsel unter einen Hut. Dabei können Sie alle diese Programme individuell so einstellen, wie Sie es benötigen.

fibuman und faktuman Office mit easyfakt sind ein unschlagbares Team, das durch perfektes Zusammenspiel viel Arbeit und Zeit erspart. Natürlich können Sie fibuman, das bewährte Buchhaltungsprogramm der novoPLAN zusammen mit faktuman Office, dem leistungsstarken Büroorganisationsmanager und easyfakt, der bequemen und umfassenden Auftragsbearbeitung ergänzen. Debitoren- und Kreditorenkonten legt faktuman Office automatisch in fibuman an, Rechnungen und Gutschriften bucht easyfakt ohne Ihr Zutun.

Wenn Sie faktuman Office kennengelernt haben, werden Sie diesen Büro-Profi nie mehr missen wollen.

- ▶ einfachste Bedienung, branchenneutral
- ▶ Anzahl der Adresseingabefelder bequem erweiterbar
- ▶ auch mit geringsten Vorkenntnissen erfolgreich einsetzbar, kurze Amortisationszeit durch hohe Kosteneinsparung
- ▶ vorbildlicher Support

### Adressverwaltung

- ▶ Anzahl Adressen unbegrenzt, Adressnummer- optional automatische/manuelle Vergabe, Debitor (10.000-99.000), Kreditor (70.000-99.000), Sonstige (über 100.000)
- ▶ Bemerkungsfeld beliebig lang
- ▶ individuelle Erweiterung der Standard-Adressmaske mit bis zu 99 Feldern
- ▶ OLE-Felder z.B. für Bilder oder Grafiken
- ▶ Ansprechpartnerverwaltung, Verbundadressen
- ▶ Konditionsgruppen frei definierbar, Bankverbindungen
- ▶ Postleitzahl- und Vorwahlautomatik, Länderkennzahlen
- ▶ Angabe erster/ letzter Kontakt, Umsatzzahlen, OPs
- ▶ Umfangreiche schnelle Suchoptionen, Filter für bestimmte Adressgruppen, speicher- und aufrufbar
- ▶ automatische Dublettenkontrolle
- ▶ Rufnummer identifizieren, Im-/Export von Adressen

### Orts- und Länderverwaltung

- ▶ Selbstlernend, Orts- und Länderautomatik
- ▶ Länder mit Währung, Kurs, Landeskürzel und internationaler Vorwahl, Orte mit Postleitzahl und Vorwahl

### Termin- und Korrespondenzverwaltung

- ▶ Das perfekte papierlose Büro – sogar eingehende Briefe können gescannt und bei der Adresse abgelegt werden (externes Scannerprogramm erforderlich)
- ▶ Integrierte interne Textverarbeitung, Aufruf beliebiger externer Textverarbeitung, z.B. Word mit Übergabe aller Daten und Speicherung des Dokuments zur entsprechenden Adresse
- ▶ Standardtexte, Mustervorlagen
- ▶ Rundschreiben und Serienfaxe, direktes Faxen aus faktuman Office, mit Winfax auch automatische Übergabe der Nummer
- ▶ Telefonieren aus faktuman Office mit Rufnummernübergabe (externes Telefonprogramm erforderlich)
- ▶ E-Mail-Anbindung mit dem PDF-Mailer®\*
- ▶ Etikettendruck, Listen und Auswertungen

### Auftragsbearbeitung und Mahnwesen

- ▶ Integrierte Artikelverwaltung
- ▶ Formulargenerator
- ▶ Angebote, Auftragsbestätigungen, Lieferscheine, Rechnungen, Gutschriften, Bestellungen
- ▶ Kontenabstimmung und Mahnungen
- ▶ Übernahme einzelner Dokumente vom Angebot bis zur Mahnung, auch Übernahme früherer Belege
- ▶ Wiedervorlageverwaltung

### Weitere Highlights

- ▶ Kalender, Rechner
- ▶ Umsatzauswertungs- und GrafikModul

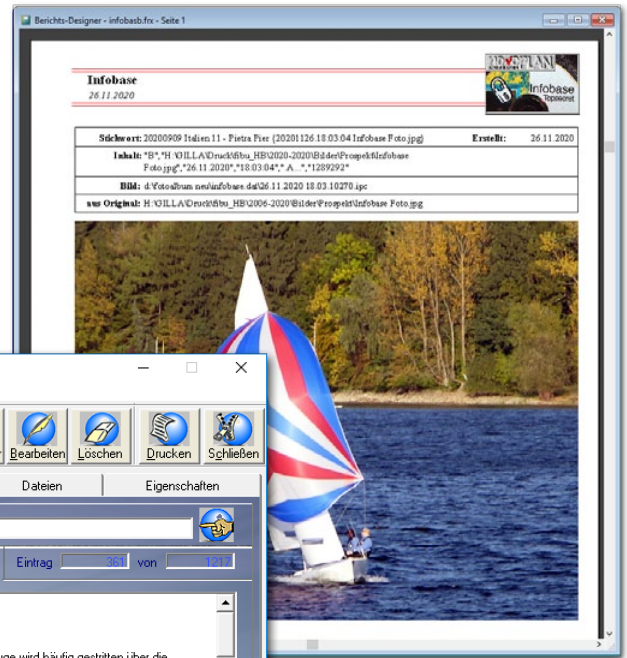
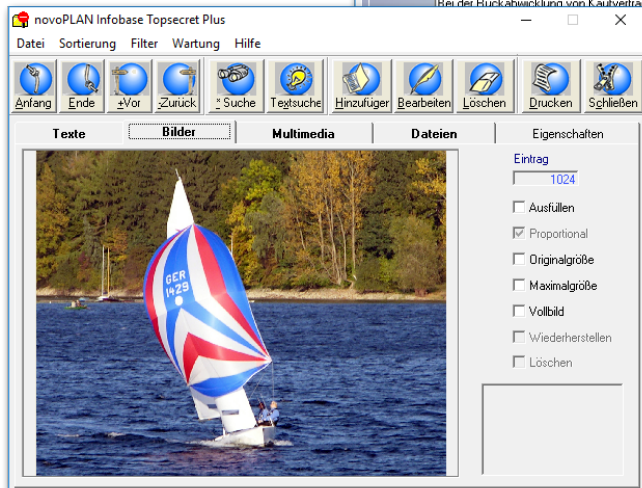
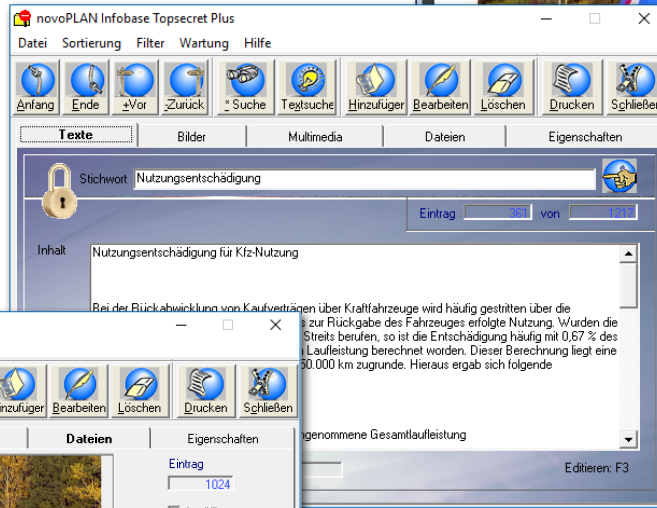
### Sicherheit

- ▶ Datensicherungsoption, Prüfung auf Datenintegrität
- ▶ Kennwortschutz auf 2 Ebenen

## Infobase Topsecret

ist Ihr sicherer und komfortabler Datensafe  
für Texte, Bilder, Multimediasequenzen und alle wichtigen  
Dateien - Unverzichtbar für die Sicherheit Ihrer Daten!!!

- Notizbuch, Merkzettel (Ideen, Planung, Terminkalender...)
- Uneinsehbarer Speicherplatz für Kennwörter (allgemein)
- Sicherer Speicherplatz für PINs und TANs (z.B. für Banking)
- Geschützter Ort für Zugangsinfos von Internetseiten/ Login-Infos
- Foto- und Videoarchiv, nach beliebigen Kriterien zu filtern, bearbeiten und drucken
- Datensafe für wichtige Dateien + direkte Bearbeitungsmöglichkeit
- Telefon- und Adressverzeichnis
- persönliches Tagebuch



- Gesicherte Ablage von Multimediasequenzen
- Via „Cut and Paste“ sicheres Ablegen, Bearbeiten und Ausdrucken aller über die Windows Zwischenablage zugänglichen Textinformationen

- Speichern und Verschlüsseln schützenswerter Objekte durch einfaches „Drag and Drop“
- Direktes Starten von externen Programmen (z.B. Excel, Word u.v.m.) zur Weiterbearbeitung der in Infobase gespeicherten Dateien
- Automatisch verschlüsseltes Abspeichern von in externen Programmen veränderten Dateien in Infobase Topsecret
- Secure Messaging im Intranet, geschützter Informationsaustausch im lokalen Netz mit Datensatzaktualisierung im 5 Sekundentakt!

Auszug aus der Beilage Motor und Technik Nr. 100/18D

### Infobase Topsecret von Novoplan

## Datentresor im PC

Was auf einer Computer-Festplatte gespeichert ist, soll nicht immer für jedermann öffentlich einsehbar sein. Den privaten Text oder die vertrauliche Kalkulation eines neuen Projekts kann man zwar mit der Kennwort-Funktion des Schreib- oder Rechenprogramms schützen. Aber im Internet findet sich für fast jede Software schnell ein Code-Knacker. Ein zweites Problem gibt es, wenn viele unterschiedliche Daten geheimgehalten werden sollen. Wie schützt man Bilder im JPG-Format, Videos als AVI-Datei oder sonstige Inhalte, wie etwa die Buchhaltungsdaten eines Unternehmens? Seit dem 1. Januar dürfen Finanzbeamte unabhängig von der üblichen Betriebsprüfung unangemeldet anrücken und jeden Computer durchforsten. Diesen Sach-

verhalt haben wohl die Programmierer von Novoplan (Telefon 0 29 52/80 80) im Auge gehabt, als sie ihr Infobase Topsecret entwickelten. Das westfälische Softwarehaus stellt nämlich seit vielen Jahren Standard-Programme für die Buchhaltung und Fakturierung her. Mit Infobase soll man jede Art von Daten sichern können, und das haben wir ausprobiert. Auf der Internetseite ([www.novoplan.de](http://www.novoplan.de)) findet man eine voll funktionsfähige Testversion, die 45 Tage läuft. Danach muß man das Paket für 158 Euro kaufen, erhält dafür aber gleich eine Lizenz für fünf Windows-Arbeitsplätze. Der Datensafe ist nach der Installation kinderleicht zu bedienen: Man schiebt einfach Dateien aller Art in das Software-Fenster. Sofort beginnt die Verschlüsselung, und man kann die Original-Datei auf der Festplatte löschen, je nach Einstellung sogar automatisch. Im Unterschied zu einem virtuellen Laufwerk mit Datenschutzfunk-

tionen sind bei Infobase alle Daten permanent auf der Festplatte verschlüsselt und deshalb unliebsamen Intranet- oder Internetspionen verborgen. Das Programm nimmt alles auf, was man ihm vorsetzt, selbst Videofilme vom Kamkorder. Bilder lassen sich noch in Infobase betrachten, alle anderen Dokumente in ihrem Herkunftsprogramm. Man kann Notizen zu den einzelnen Dokumenten anlegen und einzelne Datensätze suchen, etwa alle Parteispendenquittungen aus Köln. Dabei helfen ein Abfrageassistent und ein Bericht-Generator, beide mit viel Komfort. Novoplan verwendet für die Verschlüsselung keinen Standard-Algorithmus, sondern Cryptor IV von Xitech, das bislang nicht „geknackt“ wurde. Im lokalen Intranet kann man die empfehlenswerte Software auch als Messenger nutzen, also kurze Texte mit Kollegen im Netzwerk austauschen. Das ist ein schöner Zusatznutzen.

MICHAEL SPEHR

# Frankfurter Allgemeine

ZEITUNG FÜR DEUTSCHLAND



## Hiermit bestelle ich kostenpflichtig

die auf dieser Bestellkarte markierten Produkte und/oder Dienstleistungen:

Ich zahle per:

- ☐ Post-Nachnahme  
☐ Lastschrift  
 SEPA-Lastschriftmandat ausfüllen

Ich wünsche Lieferung per:

- ☐ CD (Aufpreis EUR 38)  
☐ E-Mail/Internet-Download  
 (nur eine Option möglich)

für das Computersystem ☐ Windows ☐ MacOS

Name.....

Straße.....

Ort.....

Telefon/Telefax.....

e-mail.....

Datum/Unterschrift.....

### Bitte unbedingt ankreuzen

- ☐ Ich habe die Allgemeinen Geschäftsbedingungen/Lizenzvereinbarung mit Ergänzung, die Datenschutzerklärung und bei Lieferung über E-Mail/Download die "Widerrufsbelehrung für digitale Inhalte", bei Lieferung per Datenträger die "Widerrufsbelehrung für Warenlieferungen" und bei Dienstleistungen die "Widerrufsbelehrung für Dienstleistungen" der novoPLAN Software GmbH gelesen und akzeptiert.

#### Bei Lieferung per E-Mail und/oder Internet-Download

- ☐ Ich stimme ausdrücklich zu, dass die novoPLAN Software GmbH vor Ablauf der Widerrufsfrist mit der Ausführung des Vertrages beginnt. Mir ist bekannt, dass ich durch diese Zustimmung mit Beginn der Ausführung des Vertrages mein Widerrufsrecht verliere.

#### Bei Abschluss von Dienstleistungsverträgen (V.I.P.-Vertrag, Fernwartungsvertrag, Vertrag über externe Datensicherung u.a.)

- ☐ Ich bin einverstanden und verlange ausdrücklich, dass Sie vor Ende der Widerrufsfrist mit der Ausführung der beauftragten Dienstleistung beginnen. Mir ist bekannt, dass ich bei vollständiger Vertragserfüllung durch Sie mein Widerrufsrecht verliere.

## SEPA Lastschriftmandat

(für Ihre Bank)

Gläubiger-Identifikationsnummer DE18ZZZ00000655559

Mandatsreferenz (novoPLAN Kunden-Nr.) WIRD SEPARAT MITGETEILT

Ich ermächtige die novoPLAN Software GmbH, Zahlungen von meinem Konto mittels Lastschrift einzuziehen. Zugleich weise ich mein Kreditinstitut an, die von der novoPLAN Software GmbH auf mein Konto gezogenen Lastschriften einzulösen.

Hinweis: Ich kann innerhalb von acht Wochen, beginnend mit dem Belastungsdatum, die Erstattung des belasteten Betrages verlangen. Es gelten dabei die mit meinem Kreditinstitut vereinbarten Bedingungen.

IBAN .....

BIC.....

Ort/Datum.....

Unterschrift.....

Preise in Euro incl. 19% MwSt.	Einzelplatz	Netzwerk*
<b>Jahresversionen</b>		
1st fibuman Jahresversion	<input type="checkbox"/> 79	
fibuman e Jahresversion	<input type="checkbox"/> 149	<input type="checkbox"/> 169
fibuman f Jahresversion	<input type="checkbox"/> 199	<input type="checkbox"/> 259
fibuman m Jahresversion	<input type="checkbox"/> 349	<input type="checkbox"/> 449
für das Jahr	<input type="checkbox"/> 2019	<input type="checkbox"/> 2020
<b>Jahresübergreifende Versionen:</b>		
1st fibuman (Einsteiger-EÜR)	<input type="checkbox"/> 168	
fibuman e (Einnahme-Überschuss-Rechn.)	<input type="checkbox"/> 478	<input type="checkbox"/> 588
fibuman f (Finanzbuchhaltung)	<input type="checkbox"/> 798	<input type="checkbox"/> 958
fibuman m (mandantenfähige Buchhaltung)	<input type="checkbox"/> 1088	<input type="checkbox"/> 1298
<b>Zusatzprogramme:</b>		
BWA zu fibuman e	<input type="checkbox"/> 98	<input type="checkbox"/> 148
BWA zu fibuman f	<input type="checkbox"/> 148	<input type="checkbox"/> 178
ImportModul fibuman	<input type="checkbox"/> 135	<input type="checkbox"/> 168
easyImportModul	<input type="checkbox"/> 198	<input type="checkbox"/> 268
Inventarverzeichnis zu e	<input type="checkbox"/> 128	<input type="checkbox"/> 148
Inventarverzeichnis zu f/m	<input type="checkbox"/> 158	<input type="checkbox"/> 198
Kontenrahmen zu e, f, m	<input type="checkbox"/> 48	<input type="checkbox"/> 68
fibuKURS zur EÜR	<input type="checkbox"/> 228	<input type="checkbox"/> 258
DATEV® ImportModul (Windows)	<input type="checkbox"/> 298	<input type="checkbox"/> 398
DATEV® ExportModul (Windows)	<input type="checkbox"/> 298	<input type="checkbox"/> 398
BankingModul fibuman (Windows)	<input type="checkbox"/> 248	<input type="checkbox"/> 298
PowerKey fibuman	<input type="checkbox"/> 188	<input type="checkbox"/> 268
fibuman Offene PostenModul	<input type="checkbox"/> 248	<input type="checkbox"/> 298
fibuman Offene PostenModul Plus		<input type="checkbox"/> 358
EÜRForm 2020 bis 2 Steuernummern**	<input type="checkbox"/> 168	<input type="checkbox"/> 268
EÜRForm 2020 bis 99 Steuernummern**	<input type="checkbox"/> 298	<input type="checkbox"/> 398
eFaModul 2020 bis 4 Steuernummern**	<input type="checkbox"/> 148	<input type="checkbox"/> 248
eFaModul 2020 5-99 Steuernummern**	<input type="checkbox"/> 228	<input type="checkbox"/> 298
faktuman Office light	<input type="checkbox"/> 198	
faktuman Office	<input type="checkbox"/> 485	<input type="checkbox"/> 818
faktuman Office + (mandantenfähig)	<input type="checkbox"/> 548	<input type="checkbox"/> 928
faktuman Office mit easyfakt	<input type="checkbox"/> 698	<input type="checkbox"/> 128
faktuman Office+ mit easyfakt	<input type="checkbox"/> 768	<input type="checkbox"/> 1338
ImportModul faktuman	<input type="checkbox"/> 148	<input type="checkbox"/> 188
BanktransferModul	<input type="checkbox"/> 128	<input type="checkbox"/> 278
UmsatzauswertungsModul	<input type="checkbox"/> 128	<input type="checkbox"/> 278
GrafikModul (Windows)	<input type="checkbox"/> 128	<input type="checkbox"/> 278
Umsatz+GrafikModul (Windows)	<input type="checkbox"/> 188	<input type="checkbox"/> 358
Infobase Topsecret (Windows)	<input type="checkbox"/> 168	<input type="checkbox"/> 298
Lohn & Gehalt Professionell (Windows)		<input type="checkbox"/> 469
Lohn & Gehalt (Windows)	<input type="checkbox"/> 199	
Elsterschnittstelle zu Lohn & Gehalt	<input type="checkbox"/> 109	<input type="checkbox"/> 239

\* Netzwerk 5 Plätze; mehr Plätze auf Anfrage

\*\* Angabe der Anzahl der Steuernummern pro Einzelplatz bzw. pro Netzwerklizenz

## V.I.P.-Verträge

Jahresbeitrag in Euro incl. 19% MwSt.	Einzelplatz	Netzwerk*
für fibuman	<input type="checkbox"/> 279	<input type="checkbox"/> 359
für faktuman Office	<input type="checkbox"/> 279	<input type="checkbox"/> 359
für die Lohnbuchhaltung	<input type="checkbox"/> 189	<input type="checkbox"/> a.A.
eFaModul für 1-4 Steuernummern	<input type="checkbox"/> 99	<input type="checkbox"/> 199
eFaModul für 5-99 Steuernummern	<input type="checkbox"/> 189	<input type="checkbox"/> 269
EÜRFormModul für bis zu 2 Steuernummern	<input type="checkbox"/> 99	<input type="checkbox"/> 199
EÜRFormModul für 5-99 Steuernummern	<input type="checkbox"/> 179	<input type="checkbox"/> 269

## Fernwartungsvertrag

Preise in Euro incl. 19% MwSt.	pro Rechner bei bis zu 5 Rechnern	pro Rechner bei mehr als 5 Rechnern
Jahresbeitrag	<input type="checkbox"/> 99	<input type="checkbox"/> 89
Anzahl der Rechner, für die der Fernwartungsvertrag abgeschlossen wird:	.....	

Vertragsbedingungen bitte bei novoPLAN anfordern und unterschreiben.  
 Alle Preise bei Lieferung per Internet Download, Preise bei CD-Versand zzgl.  
 EUR 38 für den V.I.P.-Vertrag fibuman, faktuman Office und Lohnbuchhaltung,  
 EUR 18 für den V.I.P.-Vertrag eFaModul oder EÜRFormModul.

Die novoPLAN Software GmbH hat sich bemüht, vollständige und korrekte Informationen zusammenzustellen. Für Irrtümer und Fehler in dieser Beschreibung der vorgestellten Programme kann jedoch keine Haftung übernommen werden. Die novoPLAN Software GmbH behält sich Änderungen im Leistungs- und Serviceumfang Ihrer Programme vor. fibuman und novoPLAN sind eingetragene Warenzeichen der novoPLAN Software GmbH. Windows, Macintosh, DATEV, TeamViewer sind eingetragene Warenzeichen zugunsten Dritter. Alle Preisangaben (gültig ab dem 01.01.2020) sind - wenn nicht anders gekennzeichnet - unverbindliche Preisempfehlungen in Euro incl. 19% MwSt., pro Lieferung zuzüglich Versandkosten bei Lieferung auf CD Euro 8,- innerhalb Deutschlands, Euro 15,- ins europäische Ausland. Bitte beachten Sie, dass Ihr Auftrag nur bearbeitet werden kann, wenn Sie das SEPA Lastschriftmandat ausfüllen und unterschreiben, sowie Ihr Einverständnis geben, vor Ende der Widerrufsfrist mit der Ausführung der beauftragten Dienstleistung bzw. mit der Ausführung des Vertrags zu beginnen und die AGB der novoPLAN Software GmbH anerkennen.