



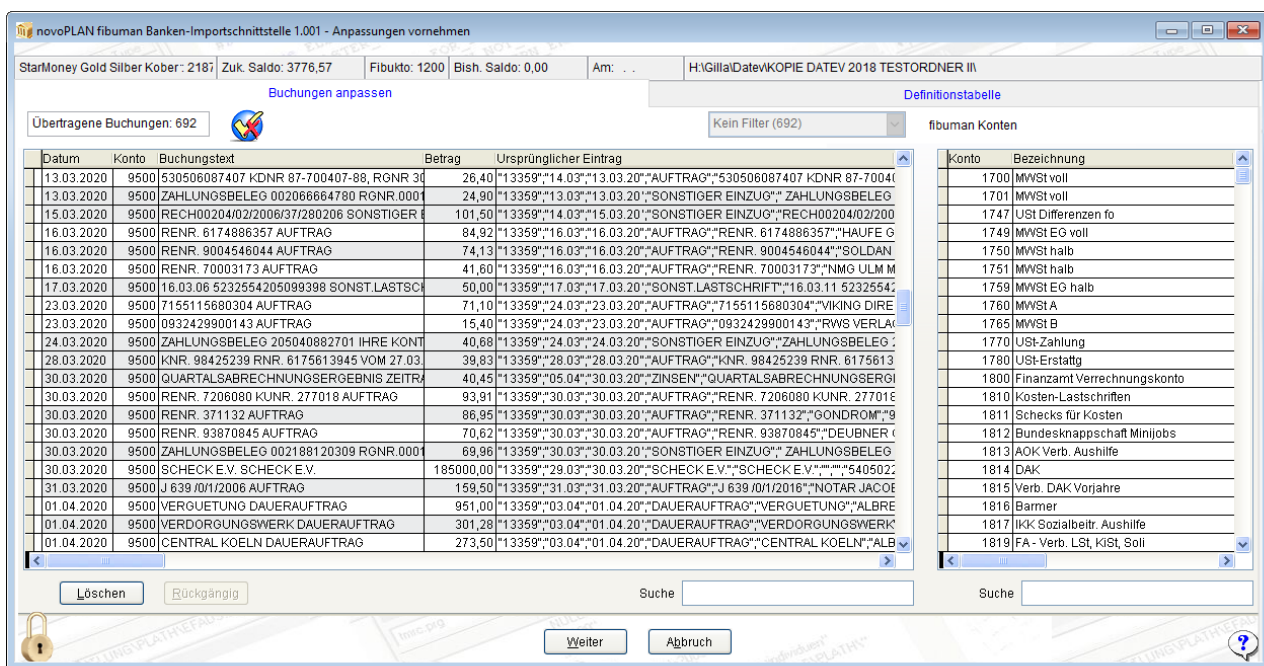
## BankingModul zu fibuman® Windows ab V.10.0

Vorbei sind die Zeiten, zu denen Sie die Kontoauszüge, die Ihnen Ihre Bank bereitstellt, Buchung für Buchung abtippen mussten.

Das fibuman BankingModul ermöglicht es Ihnen endlich, Ihre Bankvorfälle schnell, bequem und tipfehlerfrei zu buchen. Dabei ist es unerheblich, mit welchen Banken Sie zusammenarbeiten. Das Einzige, was Sie benötigen, ist eine Exportmöglichkeit für ihre Kontoauszüge als CSV-Datei. Dieses übersichtliche Exportformat wird von den meisten Banken direkt, aber auch über Programme von Drittanbietern wie z.B. T-Online® Banking, WinData®, StarMoney® und vielen anderen zur Verfügung gestellt.

Anschließend wird das erzeugte fibuman Journal in fibuman übertragen und fibuman wahlweise automatisch gestartet. Sollten an dieser Stelle weitere Anpassungen erforderlich sein, können Sie sie vornehmen, bevor die automatische Einbuchung in das aktuelle Monatsjournal erfolgt. Selbst größte Buchungsaufkommen lassen sich so in kürzester Zeit fehlerfrei durchführen.

Das fibuman BankingModul erspart Ihnen lange Buchungszeiten und stellt sicher, dass falsche Banksalden der Vergangenheit angehören.



Gleich, mit welcher Bank Sie zusammenarbeiten und welches Electronic Banking Programm Sie benutzen, übersetzt die Schnittstelle nach Auswahl der zu importierenden Datei das CSV-Format ins fibuman Format und ergänzt die Buchungssätze vollautomatisch mit bereits in der Schnittstelle selbst und in fibuman vorhandenen Informationen. Alles, was Sie noch machen müssen, ist, die als Bankimport übergebenen Daten zu prüfen und gegebenenfalls mit einem korrekten Gegenkonto zu versehen. Etwaige manuelle Änderungen von Gegenkonto oder Buchungstext können Sie in einer komfortablen Eingabemaske vornehmen.

Um noch wesentlich mehr „treffsichere“ Buchungen zu übergeben, sind gleich vier zusätzliche Optimierungen integriert:

- ▶ Selbstlernfunktion
- ▶ Kontonummernautomatik
- ▶ Rechnungsnummernautomatik
- ▶ Namensuche

Die geniale Selbstlernfunktion des BankingModuls setzt darauf, dass sich ein Buchungsgeschehen immer auch einmal wiederholt und merkt sich alle Änderungen von Gegenkonto und Buchungstext. Bei jedem zukünftigen Bu-

chungssatz schaut die Selbstlernfunktion nach, ob er in der Liste der „Präzedenzfälle“ bereits vorkommt. Wenn ja, wird die neue Buchung automatisch analog geändert. Nach kurzer Zeit werden Sie kaum noch eine Buchung manuell ändern müssen. Ihre Bank wird dann fast vollautomatisch gebucht.

Leider unterscheiden sich die meisten CSV-Dateitypen verschiedener Banken oder Softwareprogramme. Daher beinhaltet das BankingModul 13 der wichtigsten Formate, von denen eine Möglichkeit höchstwahrscheinlich für jeden zugänglich sein sollte. Die wenigen, die ein anderes Format verwenden möchten, können sich leicht alternativ ein eigenes Konfigurationsformat erstellen.

**Integrierte Schnittstelle zu Bankingprogrammen:**

StarMoney®, Profi Cash®, T-Online Banking 6.0®, GENO lite ZV®, Windata professional®, Sparkasse®, Deutsche Bank®, Volksbank®, Targobank®, Comdirect Bank AG®, Postbank®, Cortal Consors®, HBV®

**Integrierte Schnittstelle zum Internetbanking von:**

**Zusätzlich frei definierbare Schnittstelle zu weiteren Banken**

## Neukauf

Ja, ich möchte das fibuman BankingModul **kostenpflichtig bestellen**.

Preise in Euro incl. 19% USt.

	Einzelplatz	Netzwerk*
BankingModul fibuman (Windows)	<input type="checkbox"/> 188	<input type="checkbox"/> 268

\* Netzwerk 5 Plätze; mehr Plätze auf Anfrage

Ich wünsche Lieferung per Internet-Download und zahle per Lastschrift von meinem unten genannten Konto.

Name.....

Straße.....

Ort.....

Telefon/Telefax.....

e-mail.....

Datum/Unterschrift.....

## SEPA Lastschriftmandat

(für Ihre Bank)

Gläubiger-Identifikationsnummer DE18ZZZ0000065559

Mandatsreferenz (novoPLAN Kunden-Nr.) WIRD SEPARAT MITGETEILT

Ich ermächtige die novoPLAN Software GmbH, Zahlungen von meinem Konto mittels Lastschrift einzuziehen. Zugleich weise ich mein Kreditinstitut an, die von der novoPLAN Software GmbH auf mein Konto gezogenen Lastschriften einzulösen.

Hinweis: Ich kann innerhalb von acht Wochen, beginnend mit dem Belastungsdatum, die Erstattung des belasteten Betrages verlangen. Es gelten dabei die mit meinem Kreditinstitut vereinbarten Bedingungen.

IBAN .....

BIC.....

Ort/Datum.....

Unterschrift.....

## Bitte unbedingt ankreuzen

☐ Ich habe die Allgemeinen Geschäftsbedingungen/Lizenzvereinbarung mit Ergänzung, die Datenschutzerklärung und die Widerrufsbelehrung für digitale Inhalte und für Dienstleistungen der novoPLAN Software GmbH gelesen und akzeptiert.

### Bei Lieferung per E-Mail und/oder Internet-Download

☐ Ich stimme ausdrücklich zu, dass die novoPLAN Software GmbH vor Ablauf der Widerrufsfrist mit der Ausführung des Vertrages beginnt. Mir ist bekannt, dass ich durch diese Zustimmung mit Beginn der Ausführung des Vertrages mein Widerrufsrecht verliere.

## Widerrufsbelehrung

Verbraucher haben ein Widerrufsrecht gemäß der nachfolgenden Regelung. Ein Verbraucher ist jede natürliche Person, die ein Rechtsgeschäft zu einem Zweck abschließt, der überwiegend weder ihrer gewerblichen noch ihrer selbständigen beruflichen Tätigkeit zugerechnet werden kann.

### Widerrufsrecht

Sie haben das Recht, binnen vierzehn Tagen ohne Angabe von Gründen diesen Vertrag zu widerrufen. Die Widerrufsfrist beträgt 14 Tage ab dem Tag des Vertragsabschlusses. Um Ihr Widerrufsrecht auszuüben, müssen Sie uns: novoPLAN Software GmbH, Hardtstraße 21, D-59602 Rüthen, E-Mail: [info@novoplan.de](mailto:info@novoplan.de), Fax: 02952/3236 mittels einer eindeutigen Erklärung (z.B. ein mit der Post versandter Brief, Telefax oder E-Mail) über Ihren Entschluss, diesen Vertrag zu widerrufen, informieren. Sie können dafür das Muster-Widerrufsformular (s. [www.novoPLAN.de](http://www.novoPLAN.de) im Impressum) verwenden, das jedoch nicht vorgeschrieben ist. Zur Wahrung der Widerrufsfrist reicht es aus, dass Sie die Mitteilung über die Ausübung des Widerrufsrechts vor Ablauf der Widerrufsfrist absenden.

### Folgen des Widerrufs

Wenn Sie diesen Vertrag widerrufen, haben wir Ihnen alle Zahlungen, die wir von Ihnen erhalten haben, einschließlich der Lieferkosten (mit Ausnahme der zusätzlichen Kosten, die sich daraus ergeben, dass Sie eine andere Art der Lieferung als die von uns angebotene, günstige Standardlieferung gewählt haben), unverzüglich und spätestens binnen vierzehn Tagen ab dem Tag zurückzuzahlen, an dem die Mitteilung über Ihren Widerruf dieses Vertrags bei uns eingegangen ist. Für diese Rückzahlung verwenden wir dasselbe Zahlungsmittel, das Sie bei der ursprünglichen Transaktion eingesetzt haben, es sei denn, mit Ihnen wurde ausdrücklich etwas anderes vereinbart; in keinem Fall werden Ihnen wegen dieser Rückzahlung Entgelte berechnet.

### Ausschluss des Widerrufsrechtes

Das Widerrufsrecht besteht nicht bei Verträgen über die Lieferung von nicht auf einem körperlichen Datenträger befindlichen digitalen Inhalten, wenn novoPLAN Software GmbH mit der Ausführung des Vertrags begonnen hat, nachdem der Verbraucher

1. ausdrücklich zugestimmt hat, dass novoPLAN Software GmbH mit der Ausführung des Vertrags vor Ablauf der Widerrufsfrist beginnt und
2. seine Kenntnis davon bestätigt hat, dass er durch seine Zustimmung mit Beginn der Ausführung des Vertrags sein Widerrufsrecht verliert.

## Ende der Widerrufsbelehrung

Die novoPLAN Software GmbH hat sich bemüht, vollständige und korrekte Informationen zusammenzustellen. Für Irrtümer und Fehler in dieser Beschreibung der vorgestellten Programme kann jedoch keine Haftung übernommen werden. Die novoPLAN Software GmbH behält sich Änderungen im Leistungs- und Serviceumfang Ihrer Programme vor. fibuman und novoPLAN sind eingetragene Warenzeichen der novoPLAN Software GmbH. Windows, Macintosh, DATEV, TeamViewer sind eingetragene Warenzeichen zugunsten Dritter. Alle Preisangaben (gültig ab dem 01.01.2020) sind - wenn nicht anders gekennzeichnet - unverbindliche Preisempfehlungen in Euro incl. 19% MwSt., pro Lieferung zuzüglich Versandkosten bei Lieferung auf CD Euro 8,- innerhalb Deutschlands, Euro 15,- ins europäische Ausland. Bitte beachten Sie, dass Ihr Auftrag nur bearbeitet werden kann, wenn Sie das SEPA Lastschriftmandat ausfüllen und unterschreiben, sowie Ihr Einverständnis geben, vor Ende der Widerrufsfrist mit der Ausführung der beauftragten Dienstleistung bzw. mit der Ausführung des Vertrags zu beginnen und die AGB und die Datenschutzerklärung der novoPLAN Software GmbH anerkennen.



novoPLAN Software GmbH, Hardtstraße 21, D-59602 Rüthen,  
tel: 02952/8080, fax: 02952/3236, mail: [Info@novoPLAN.de](mailto:Info@novoPLAN.de), net: [www.novoPLAN.de](http://www.novoPLAN.de)